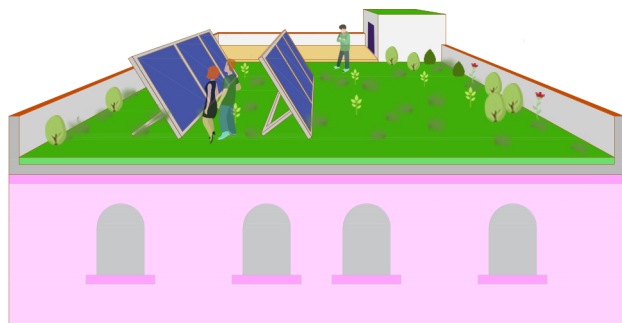


04. CUBIERTA GENERADORA DE ENERGÍA



Este sistema se puede adaptar a cualquiera de los anteriores, colocando o bien paneles solares fotovoltaicos o térmicos. Es un tipo de cubierta en donde la interacción entre los paneles solares y la zona verde funciona muy bien, debido a que la capa vegetal evita que haya cambios bruscos de temperatura, haciendo que la energía generada sea aún mayor que en una cubierta convencional.

OBJETIVOS

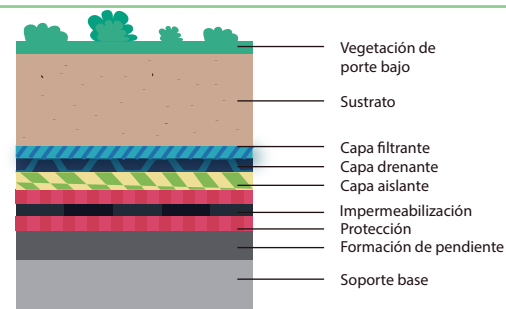
- Mejora ambiental del municipio y del entorno colindante
- Ahorro energético del edificio y captadora de agua
- Reducción del coste del mantenimiento
- Mejora del aislamiento acústico
- Generar energía, ya sea electricidad o ACS
- Filtro de sustancias contaminantes y consumidoras de CO₂
- Incremento de la producción energética, gracias a la combinación entre placas solares y vegetación

COSTE ORIENTATIVO

Al realizarse sobre una cubierta extensiva, el precio de la base será de entre 70 y 100 €/m². El precio incrementará según del tipo de instalación que se quiere realizar.

VEGETACIÓN RECOMENDADA

Se recomienda la utilización de plantas herbáceas (como el clavel, la lavanda o el geranio), aromáticas (como la hierbabuena o el romero) y bulbosas (como tulipanes o crocos), tapizantes (como las violetas o las milenramas) y arbustivas de porte bajo (como el boj o el limpiatubos).



PESO DE LA CUBIERTA

La cubierta con todas las capas y la instalación de las placas tendrá aproximadamente un peso entre 150kg/m² y 250kg/m².

SUSTRATO

Se recomienda un sustrato mineral muy poroso. Para un clima mediterráneo, se aconseja usar al menos 10 cm.

SISTEMA CONSTRUCTIVO

El sistema constructivo será similar al de la cubierta elegida para colocar las placas.

Existen diversas formas de instalar las placas, como con una estructura apoyada en las capas inferiores y sujetas con el propio peso del sustrato; o con unos soportes prefabricados.

Lo más importante es que no ha de perforarse nunca la lámina impermeabilizante.

RIEGO

Se adaptará al sistema de cubierta elegido

MANTENIMIENTO

Depende del tipo de vegetación y sistema elegido: evitar las malas hierbas, controlar la disposición del riego en las primeras fases, limpiar (al menos dos veces al año) los sistemas de desagüe para evitar obturaciones, incorporación de fertilizante y tareas de recorte y poda. Revisión de las placas instaladas.